

蛋白预制胶 (Bis-Tris)

保存：本产品常温运输，4℃可保存 12 个月。切勿置于 0℃ 以下，以免凝胶发生冻裂。

产品简介：

1. 本产品为聚丙烯酰胺电泳凝胶，用于蛋白分离，
2. 本预制胶加样孔数为 12 孔，每孔的最大上样量为 50 μ l，
3. 随胶配套的 Tris/MOPS/SDS 电泳缓冲液为中性，可大幅提高凝胶的稳定性，并可有效避免蛋白在电泳过程中发生再修饰。

产品特点：

1. 全新凝胶缓冲体系配方使蛋白电泳条带更清晰锐利，分辨率更高，
2. 针对性的设计有效降低边缘效应，轻松获得理想的电泳结果，
3. 采用自动化灌胶生产技术，确保了产品质量的高稳定性和重复性，
4. 即开即用，无需额外配制各种缓冲液和灌胶操作，并配有 Tris/MOPS/SDS 电泳缓冲液，
5. 电泳速度快，最快 20min-35min 即可完成，
6. 兼容市场上主流的 mini 电泳槽，如 Bio-Rad、天能、WIX 和君意东方等，
7. 无需接触有毒试剂。

产品信息：

货号	名称	规格
AR1202	预制胶, Bis-Tris, 8%, 12 孔	10 片/盒
AR1203	预制胶, Bis-Tris, 10%, 12 孔	10 片/盒
AR1204	预制胶, Bis-Tris, 12%, 12 孔	10 片/盒
AR1205	预制胶, Bis-Tris, 4-12%, 12 孔	10 片/盒
AR1206	预制胶, Bis-Tris, 4-20%, 12 孔	10 片/盒

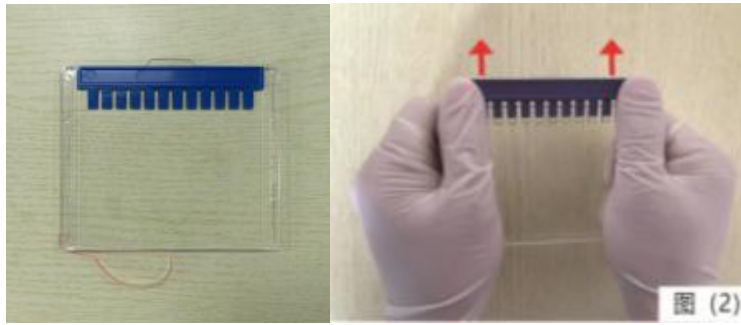
产品组分：

名称	数量或体积
预制胶	10 片
Tris/MOPS/SDS 电泳缓冲液 (粉剂)	4 包 (1L/包)

预制胶使用简介：

1. 缓冲液准备：取出一包 Tris/MOPS/SDS 电泳缓冲液溶解于 1L 去离子水中，
2. 从包装袋中取出预制胶，如下图（1）所示，将胶板底部的粉红色胶带撕去，
3. 将梳子按箭头方向从胶板中平稳地平行推出，如下图（2）所示，

FOR RESEARCH USE ONLY. NOT FOR DIAGNOSTIC AND CLINICAL USE.



4. 装胶前准备工作，以 Bio-Rad 或天能等品牌为例，请按如下步骤操作：
这类电泳槽的 U 型密封胶条顶部有突起结构，电泳前需将具有突起结构的密封胶条取出后反向安装，使平坦面朝外，从而防止漏液(如下图所示)，注意：把密封圈周边压实，防止发生漏液。



5. 按下图所示方法将预制胶安装到电泳槽中。
注意：请确保胶板底部开口位于电泳装置密封胶条下方，不能被密封胶条遮挡。



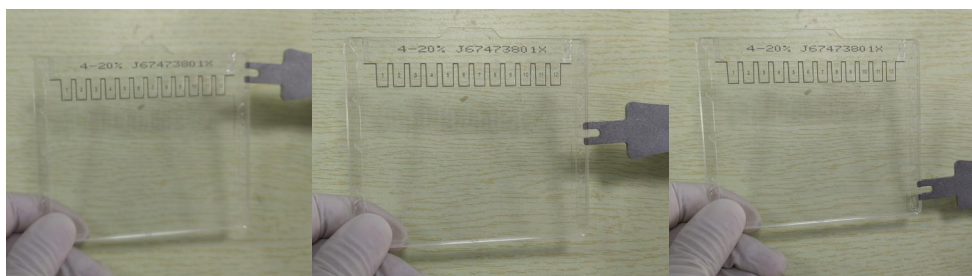
6. 向电泳槽的内槽中加入足量的 Tris/MOPS/SDS 电泳缓冲液，使电泳缓冲液浸没点样孔，并使液面停留在点样孔上方 5-7mm 处，接着在外槽中也加入足量的 Tris/MOPS/SDS 电泳缓冲液以确保适当的冷却，使用注射器或其它工具吸取适量 Tris/MOPS/SDS 电泳缓冲液，将点样孔轻轻冲洗干净，去除气泡和残留的储存缓冲液。将上样缓冲液处理后的蛋白样品加入点样孔，启动电泳。推荐电压为 160V，最高不超过 180V。

注意：① 确保外槽电泳缓冲液面低于内槽液面，不可漫过胶板，

② Tris-Glycine 电泳缓冲液与本产品的 Bis-Tris 缓冲体系不兼容，请勿使用。

7. 电泳结束后，从胶板中取出凝胶，即可进行染胶或转膜等操作。取胶具体操作步骤如下：
A. 待电泳结束后，将胶板从电泳槽中取出，
B. 用撬具小心插入胶板之间的空隙，按下图所示慢慢撬动胶板上、中、下三个位置，直至胶板两侧完全分开，

FOR RESEARCH USE ONLY. NOT FOR DIAGNOSTIC AND CLINICAL USE.



C. 胶板撬开之后，凝胶可能还会粘在其中一块胶板上，只需将胶板附着凝胶的一侧浸入水中，贴着水面将其倾斜轻轻提起，凝胶即可脱离，将凝胶从水中取出进行后续实验。

注意事项：

凝胶选择：

4-12% MOPS	4-20% MOPS	8% MOPS	10% MOPS	12% MOPS
270 Kd	270 Kd	270 Kd	185 Kd	185 Kd
185 Kd	185 Kd	185 Kd	140 Kd	140 Kd
140 Kd	140 Kd	140 Kd	115 Kd	115 Kd
115 Kd	115 Kd	115 Kd	80 Kd	80 Kd
80 Kd	80 Kd	115 Kd	65 Kd	65 Kd
65 Kd	65 Kd	80 Kd	50 Kd	50 Kd
50 Kd	50 Kd	65 Kd	40 Kd	40 Kd
40 Kd	40 Kd	50 Kd	30 Kd	30 Kd
30 Kd	30 Kd	40 Kd	25 Kd	25 Kd
25 Kd	25 Kd	30 Kd	15 Kd	15 Kd
15 Kd	15 Kd	25 Kd	10 Kd	10 Kd

FOR RESEARCH USE ONLY. NOT FOR DIAGNOSTIC AND CLINICAL USE.



027-67845390/1/2/3/5
8008808748



8008808748



www.boster.com.cn



boster@boster.com.cn