



博士德专注科研试剂30年：为您提供优质、稳定、多元化的产品！

博士德专注实验技术30年：为您提供专业、高效、个性化的服务！

博士德1（产品）+1（实验服务）：精于科研试剂，专于实验服务！

**BOSTER** | 30 精于科研试剂  
antibody and ELISA experts 专于实验服务

HE MASSON  
IHC  
WB  
ELISA  
IF  
TUNEL  
ISH FISH  
QPCR  
PAS NISSL  
CELL

**博士德·中国**

武汉博士德生物工程有限公司

地址：武汉市东湖高新区光谷生物医药加速器C21栋3,4层

电话：027-67845390/8008808748（企业QQ同号）

邮箱：boster@boster.com.cn

网址：www.boster.com.cn

**博士德·美国**

BOSTER BIOLOGICAL TECHNOLOGY Co., Ltd.

Add: 3942 B Valley Ave, Pleasanton, CA, 94566

Tel: (888) 466-3604

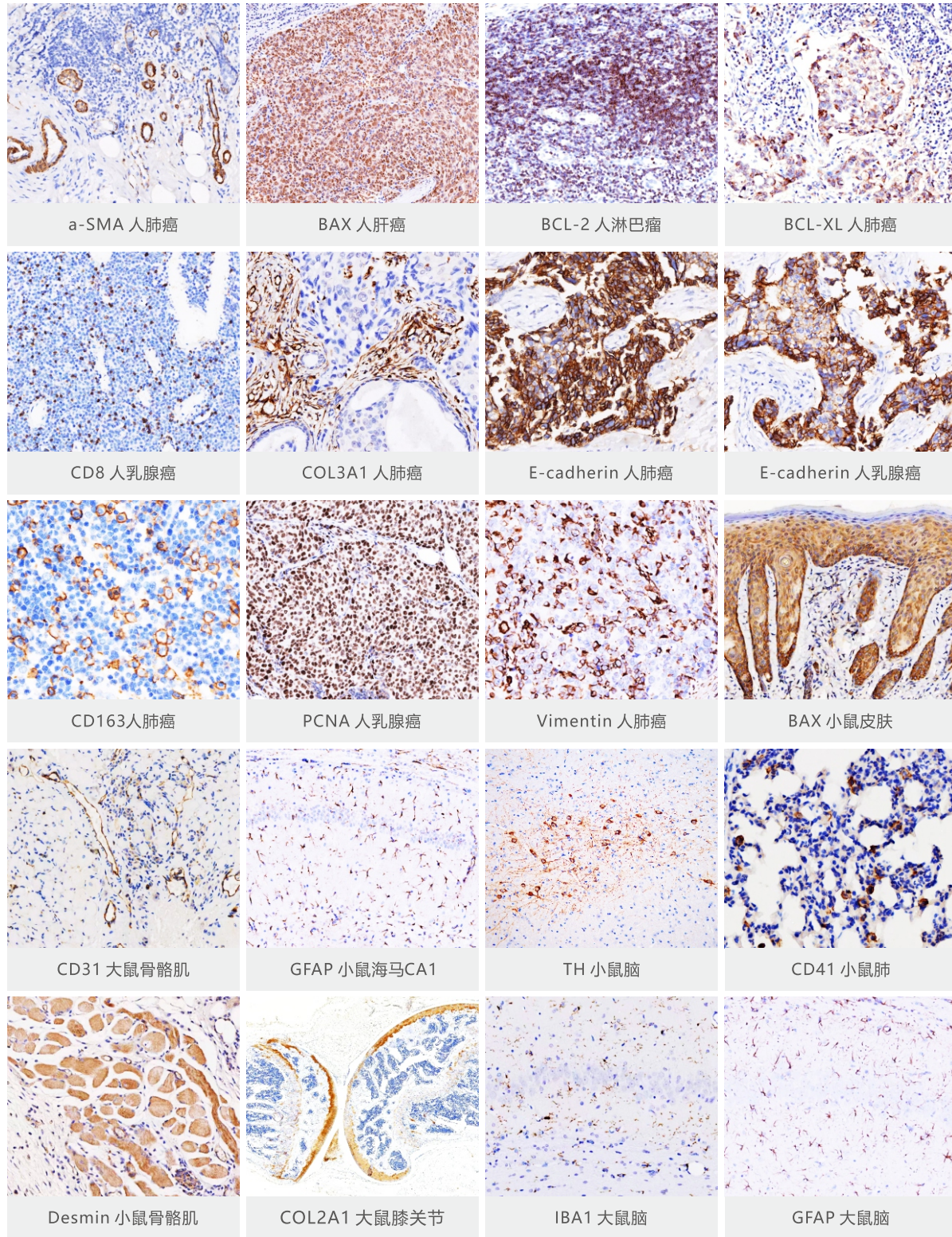
E-mail: boster@bosterbio.com

Website: www.bosterbio.com

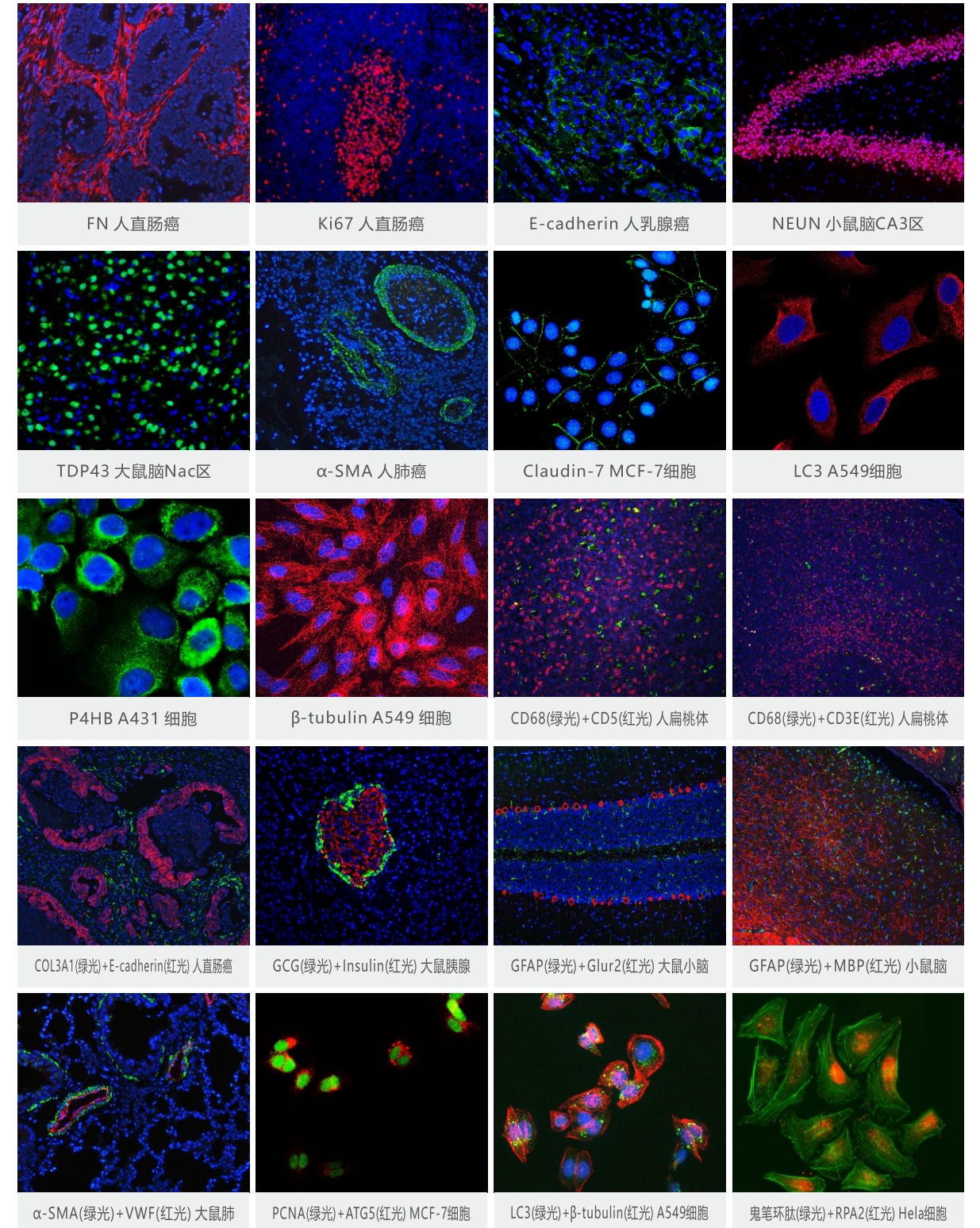
**实验技术服务**  
**TECHNICAL SERVICES**



## 免疫组化

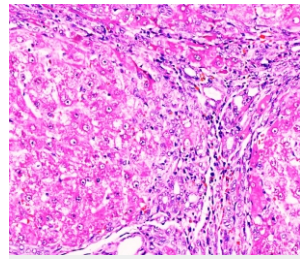


## 免疫荧光

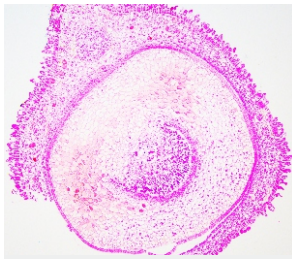




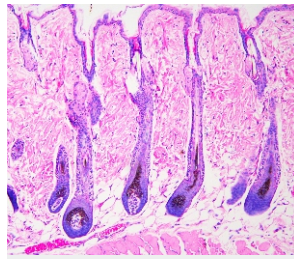
## 特殊染色



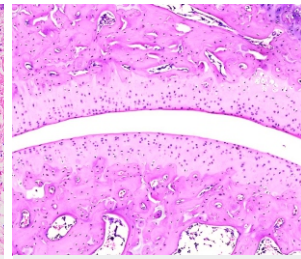
HE 大鼠 肝结节



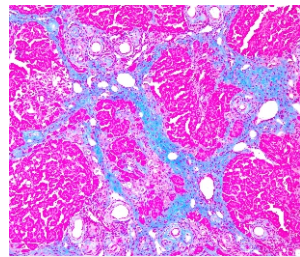
HE 拟南芥



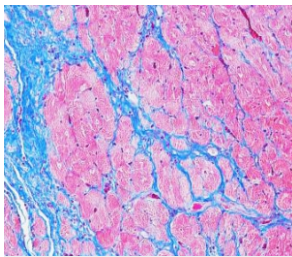
HE 大鼠皮肤



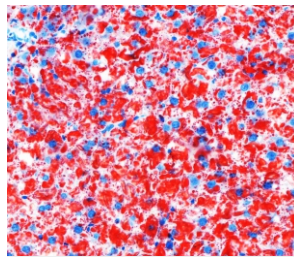
HE 小鼠踝关节面



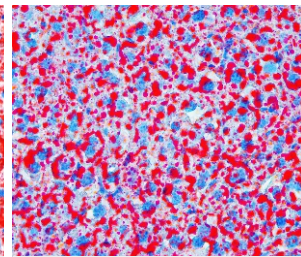
masson 大鼠肝



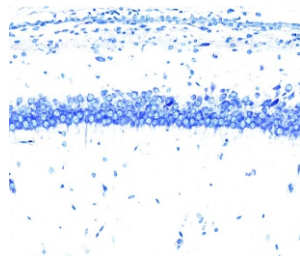
masson 小鼠心肌



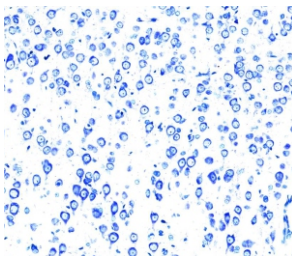
油红O 大鼠肝



油红O 小鼠肝



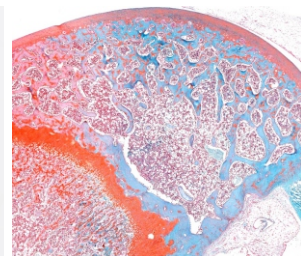
尼氏 小鼠脑CA1区



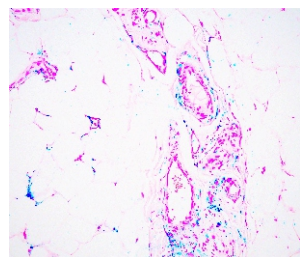
尼氏 小鼠脑皮层



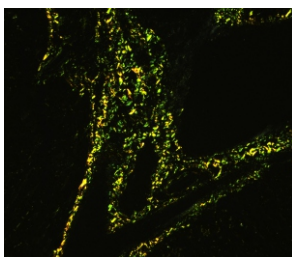
阿利新蓝 小鼠肠



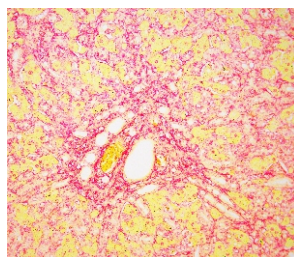
番红O固绿 小鼠膝关节



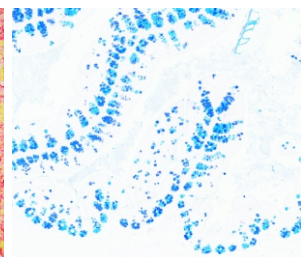
普鲁士蓝 小鼠脂肪



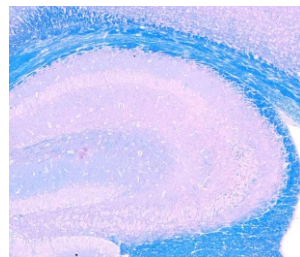
天狼猩红 大鼠肝(偏振光)



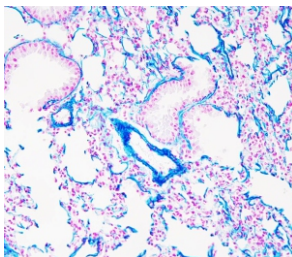
天狼猩红 大鼠肝



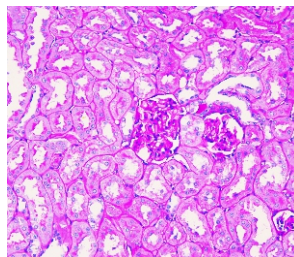
AB-PAS 大鼠肠



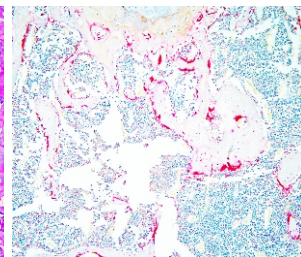
LFB 小鼠脑海马区



维多利亚蓝 大鼠肺

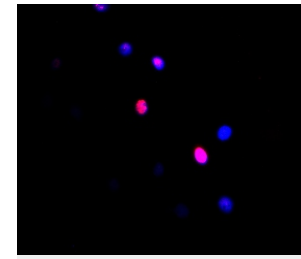


PAS 小鼠肾

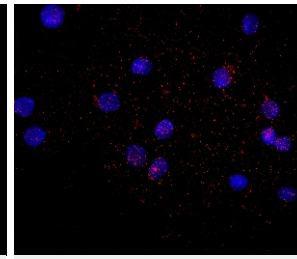


TRAP 大鼠膝关节

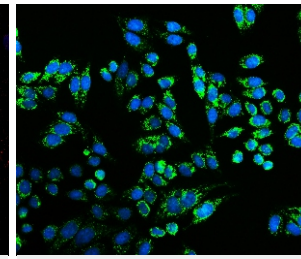
## 原位杂交/TUNEL



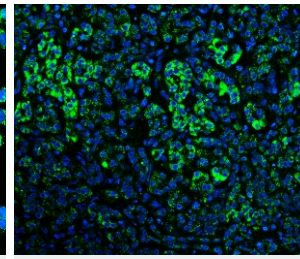
FISH A549细胞



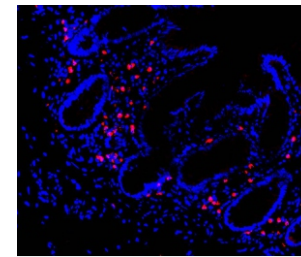
FISH HEPG2细胞



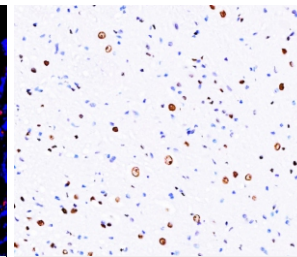
FISH HeLa细胞 200倍



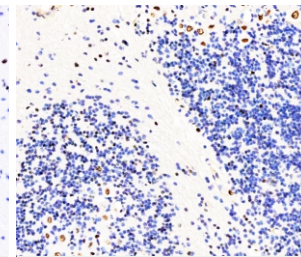
FISH 人乳腺癌



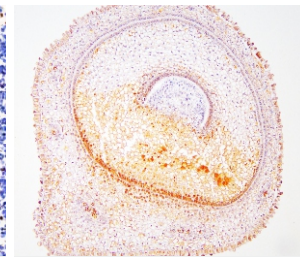
FISH 大鼠肠



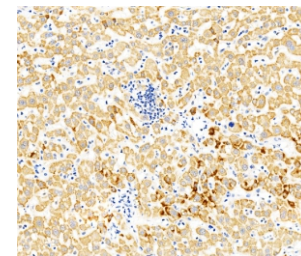
ISH 大鼠脑皮层



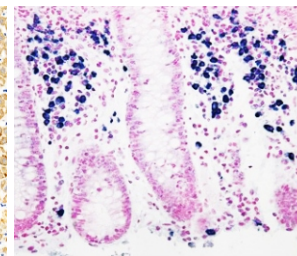
ISH 大鼠小脑



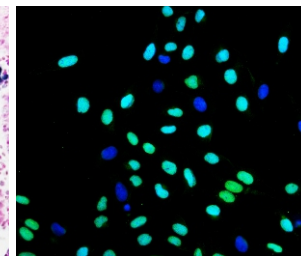
ISH 棉铃



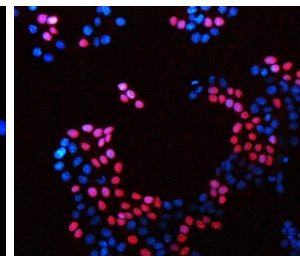
ISH 人肝癌



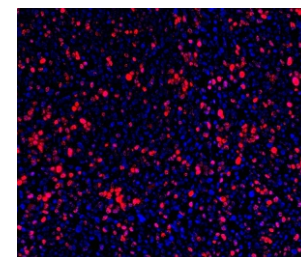
ISH 小鼠肠



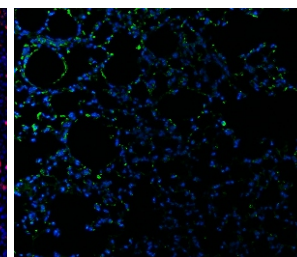
Tunel U2OS细胞



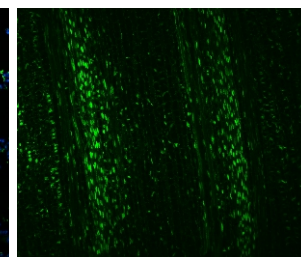
Tunel MCF-7细胞



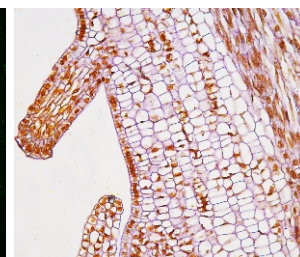
Tunel 裸鼠皮下瘤



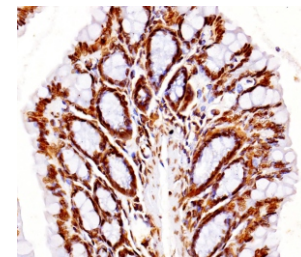
Tunel 大鼠肺



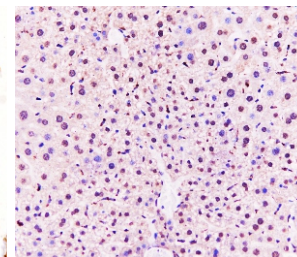
Tunel 荞麦茎



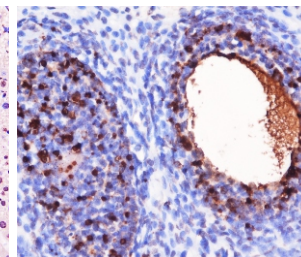
Tunel 荞麦茎



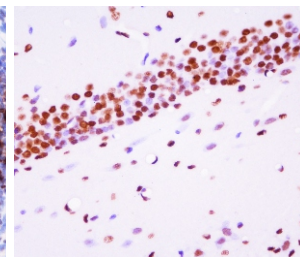
Tunel 小鼠肠



Tunel 小鼠肝



Tunel 小鼠卵巢



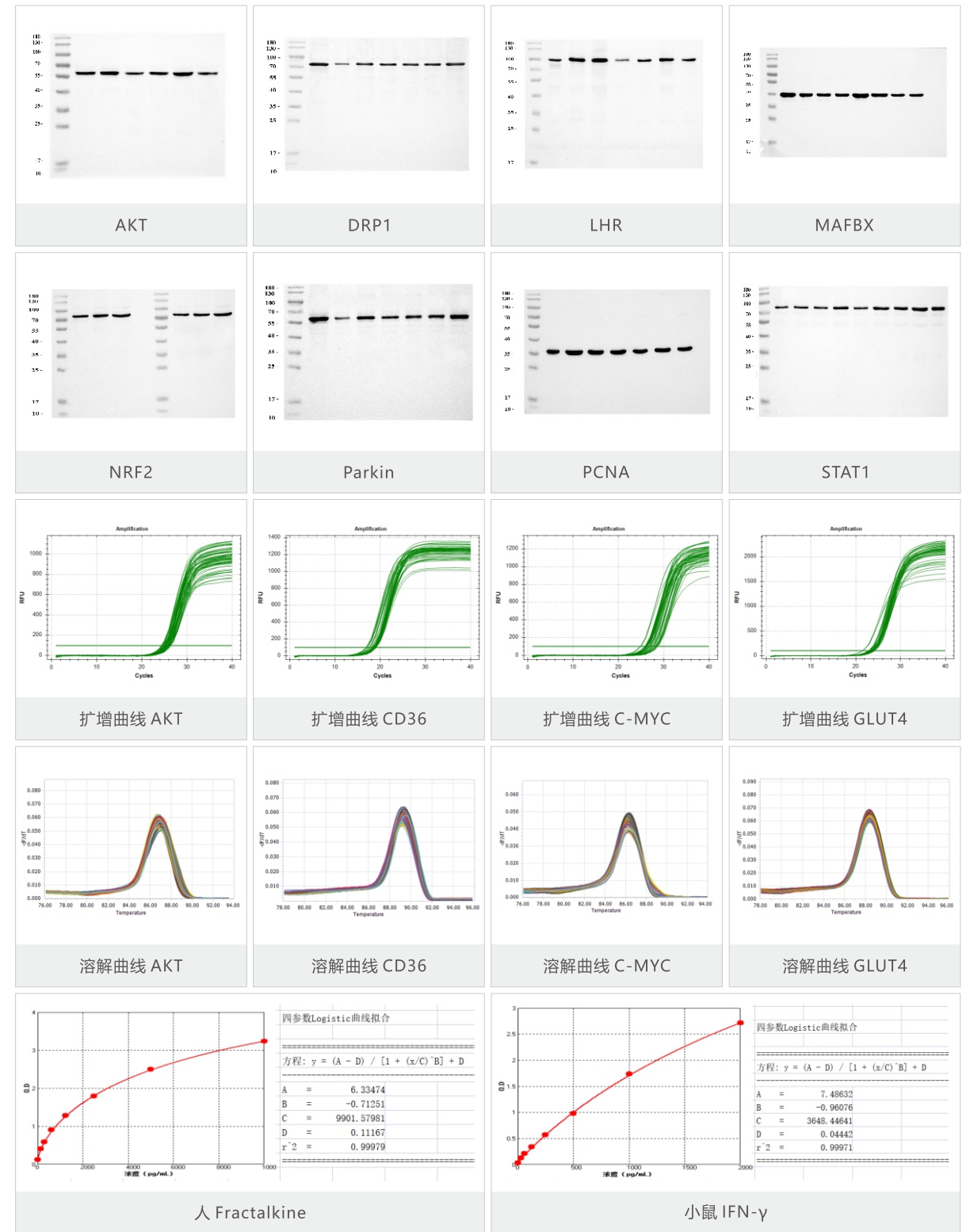
Tunel 小鼠脑海马区



# 全景扫描



# WB/QPCR/ELISA





实验服务项目报价 | 生化检测

项目分类	指标	英文简称	编号	血清血浆检测费	单指标样本用量/ul	备注
肝功能	谷丙转氨酶	ALT	SH001	20元	15	上机指标，检测指标越多样本损耗越大，每增加一个指标样本损耗增加15ul，收样时样本用量需加上上机底样并根据指标个数加上样本损耗量。干冰邮寄
	谷草转氨酶	AST	SH002	20元	15	试剂盒仅用于测血清血浆干冰邮寄
	γ-谷氨酰基转移酶	γ-GT	SH003	20元	5	干冰邮寄
	总胆红素	T-BIL	SH004	20元	25	干冰邮寄
	直接胆红素	D-BIL	SH005	20元	30	干冰邮寄
	碱性磷酸酶	ALP/AKP	SH006	20元	5	干冰邮寄
	白蛋白	ALB	SH007	20元	5	干冰邮寄
肾功能	总胆汁酸	TBA	SH008	40元	25	干冰邮寄
	尿素/尿素氮	BUN	SH009	20元	5	干冰邮寄
	尿酸	UA	SH010	20元	5	干冰邮寄
血脂四项	肌酐	CR	SH011	20元	5	干冰邮寄
	总胆固醇	T-CHO	SH012	20元	2.5	干冰邮寄
	甘油三酯	TG	SH013	20元	2.5	干冰邮寄
	高密度脂蛋白胆固醇	HDL-C	SH014	20元	5	干冰邮寄
	低密度脂蛋白胆固醇	LDL-C	SH015	20元	5	干冰邮寄
血糖	糖化血清蛋白	GSP	SH016	20元	10	干冰邮寄
	葡萄糖	GLU	SH017	20元	10	干冰邮寄
心肌酶谱	乳酸脱氢酶	LDH-L	SH018	20元	6	干冰邮寄
	乳酸脱氢酶同工酶1	LDH1	SH019	40元	10	干冰邮寄
	肌酸激酶	CK	SH020	20元	5	干冰邮寄
	肌酸激酶同工酶	CKMB	SH021	40元	10	干冰邮寄
无机离子	钙	Ca	SH022	20元	5	干冰邮寄
	氯	Cl	SH023	20元	5	干冰邮寄
	无机磷	IP	SH024	20元	6	干冰邮寄
	镁	Mg	SH025	20元	5	干冰邮寄
	铁	Fe	SH026	20元	25	干冰邮寄
	锌	Zn	SH027	20元	25	干冰邮寄
	钠	Na	SH028	20元	15	干冰邮寄
	钾	K	SH029	20元	5	干冰邮寄
抗氧化指标	α-淀粉酶	AMS	SH030	20元	5	干冰邮寄
	总蛋白	TP	SH031	20元	10	干冰邮寄
	总超氧化物歧化酶	SOD	SH032	20元	30(不需要底样)	抗氧化指标为手动指标，干冰邮寄
	丙二醛	MDA	SH033	20元	100(不需要底样)	可测组织及其他样本，干冰邮寄
	谷胱甘肽过氧化物酶	GSH-PX	SH034	20元	100(不需要底样)	干冰邮寄

实验服务项目报价 | 生化检测

项目分类	指标	英文简称	编号	血清血浆检测费	单指标样本用量/ul	备注
血常规检测	1.白细胞	1.WBC	SH035	40元	EDTA抗凝管取适量抗凝全血。EDTA与血液最佳比例为1.5mg:1ml，样本量不可太多或太少，取样后上下轻轻颠倒几次使血液与抗凝剂充分混匀	具体样本量与抗凝管大小相关，抗凝管越大样本量需求越大，最少不可低于100ul。4℃运输
	2.淋巴细胞数目	2.Lymph#	SH036			
	3.单核细胞数目	3.Mon#	SH037			
	4.中性粒细胞数目	4.Gran#	SH038			
	5.淋巴细胞百分比	5.Lymph%	SH039			
	6.单核细胞百分比	6.Mon%	SH040			
	7.中性粒细胞百分比	7.Gran%	SH041			
	8.红细胞数目	8.RBC	SH042			
	9.血红蛋白	9.HGB	SH043			
	10.红细胞压积	10.HCT	SH044			
	11.平均红细胞体积	11.MCV	SH045			
	12.平均红细胞血红蛋白含量	12.MCH	SH046			
	13.平均红细胞血红蛋白浓度	13.MCHC	SH047			
	14.红细胞分布宽度变异系数	14.RDW	SH048			
	15.血小板数目	15.PLT	SH049			
	16.平均血小板体积	16.MPV	SH050			
	17.血小板分布宽度	17.PDW	SH051			
	18.血小板压积	18.PCT	SH052			
尿常规	1.白细胞	1.WBC	SH053	30元	单次检测样本量不可低于300ul，如需重复样本量应翻倍	收集尿液样本。干冰运输
	2.酮体	2.KET	SH054			
	3.亚硝酸盐	3.NIT	SH055			
	4.尿胆原	4.URO	SH056			
	5.胆红素	5.BIL	SH057			
	6.蛋白质	6.PRO	SH058			
	7.葡萄糖	7.GLU	SH059			
	8.尿比重	8.SG	SH060			
	9.酸碱度	9.PH	SH061			
	10.隐血	10.BLD	SH062			
	11.肌酐	11.CR	SH063			
	12.尿钙	12.Ca	SH064			
	13.微白蛋白	13.MA	SH065			
抗氧化指标	过氧化氢酶	CAT	SH066	20元	50(不需要底样)	干冰运输
	一氧化氮	NO	SH067	20元	150(不需要底样)	干冰运输
	总一氧化氮合酶	NOS	SH068	20元	50(不需要底样)	干冰运输
	还原型谷胱甘肽	GSH	SH069	20元	120(不需要底样)	要分清要做的指标再买试剂盒，GSH只可测还原型谷胱甘肽。干冰邮寄
	总谷胱甘肽/氧化型谷胱甘肽	T-GSH/GSSG	SH070 SH071	20元	150(不需要底样)	要分清要做的指标再买试剂盒，T-GSH/GSSG可测总谷胱甘肽和氧化型谷胱甘肽两个指标。(有的厂家试剂盒测血清血浆需要取样时前处理)干冰邮寄
	总抗氧化能力	T-AOC	SH072	20元	50(不需要底样)	干冰邮寄
	游离脂肪酸	NEFA	SH073	20元	10(不需要底样)	需微板法试剂盒。干冰邮寄

\* 肝功能、肾功能、血脂四项、血糖、心肌酶谱、无机离子、抗氧化指标、血常规检测、尿常规公司免费提供试剂盒，抗氧化指标客户需购买试剂盒；生化上机指标底样100ul。



## 实验服务项目报价 | 形态学实验

项目名称		实验编号	规格	价格	备注	
样本处理	脱钙(慢脱)	YB001	个	55	骨组织, 样本放20倍体积固定液加冰袋运输, 切勿冷冻结冰	
	组织石蜡包埋	YB002	个	12	样本放20倍体积固定液加冰袋运输, 切勿冷冻结冰	
	组织石蜡包埋(植物茎叶)	YB003	个	30	样本放20倍体积固定液加冰袋运输, 切勿冷冻结冰	
	冰冻片包埋	YB004	个	25	样本放20倍体积固定液加冰袋运输, 切勿冷冻结冰	
	细胞片制作	YB005-1	张	150	细胞株客户提供, 6张起做	
	细胞片制作	YB005-2	张	150	细胞株博士德提供, 加收1500元细胞使用费, 6张起做	
	石蜡切片	YB006	张	6	特染实验厚度3μm, 其他实验厚度5μm	
	组织芯片切片	YB007	张	20	切片厚度5μm	
	冰冻切片	YB008	张	15	切片厚度6-10μm	
	病理形态	免疫组化染色(组织片)	IH001	张	30	客户只需提供样本和一抗
免疫组化染色(细胞片)		IH002	张	60	客户只需提供样本和一抗	
免疫组化(芯片)		IH003	张	150	客户只需提供样本和一抗	
免疫荧光(单标, 单组织)+DAPI		IH004	张	50	客户只需提供样本和一抗	
免疫荧光(双标, 单组织)+DAPI		IH005	张	70	客户只需提供样本和一抗	
免疫荧光(单标, 组织芯片)+DAPI		IH006	张	350	客户只需提供样本和一抗	
免疫荧光(双标, 组织芯片)+DAPI		IH007	张	850	客户只需提供样本和一抗	
免疫荧光(单标, 细胞片)+DAPI		IH008	张	80	客户只需提供样本和一抗	
免疫荧光(双标, 细胞片)+DAPI		IH009	张	150	客户只需提供样本和一抗	
ROS荧光染色		IH010	张	50	客户提供ROS试剂盒	
分子形态	Tunel(白光)检测-单组织片	DW001	张	60	客户只需提供样本和Tunel试剂盒	
	Tunel(白光)检测-组织芯片	DW002	张	300	客户只需提供样本和Tunel试剂盒	
	Tunel(白光)检测-细胞片	DW003	张	180	客户只需提供样本和Tunel试剂盒	
	Tunel(荧光)检测-单组织片	DW004	张	120	客户只需提供样本和Tunel试剂盒	
	Tunel(荧光)检测-组织芯片	DW005	张	400	客户只需提供样本和Tunel试剂盒	
	Tunel(荧光)检测-细胞片	DW006	张	250	客户只需提供样本和Tunel试剂盒	
	Tunel+IF双染-单组织	DW007	张	180	客户只需提供样本、一抗和Tunel试剂盒	
	Tunel+IF双染-组织芯片	DW008	张	800	客户只需提供样本、一抗和Tunel试剂盒	
	原位杂交(白光, 单组织)	YZ001	张	80	客户只需提供样本和原杂试剂盒	
	原位杂交(白光, 细胞片)	YZ002	张	100	客户只需提供样本和原杂试剂盒	
	原位杂交(荧光, 单组织)	YZ003	张	150	客户只需提供样本和原杂试剂盒	
	原位杂交(荧光, 细胞片)	YZ004	张	200	客户只需提供样本和原杂试剂盒	
	原位杂交(白光, 组织芯片)	YZ005	张	300	客户只需提供样本和原杂试剂盒	
	原位杂交(荧光单标, 组织芯片)	YZ006	张	300	客户只需提供样本和原杂试剂盒	
	原位杂交(荧光双标, 组织芯片)	YZ007	张	600	客户只需提供样本和原杂试剂盒	
	结果采集	普通切片拍照(白光)	JG001	张	20	提供3张照片(相同视野不同倍数, 或者相同倍数不同视野)
		普通切片扫描(白光)	JG002	张	50	
组织芯片扫描(白光)		JG004	张	300		
普通切片拍照(荧光单标)		JG005	张	30	提供3套照片(各通道+合成照片), (相同视野不同倍数, 或者相同倍数不同视野)	
普通切片拍照(荧光双标)		JG006	张	50	提供3套照片(各通道+合成照片), (相同视野不同倍数, 或者相同倍数不同视野)	
普通切片扫描(荧光单标)		JG007	张	100		
普通切片扫描(荧光双标)		JG008	张	150		
组织芯片扫描(荧光单标)		JG009	张	1000		
组织芯片扫描(荧光双标)		JG010	张	1800		
结果分析		组化结果分析(切片)	FX001	张	25	每张切片分析3张照片
	荧光单标分析(荧光强度分析)	FX002	张	30	每张切片分析3套照片	
	组化结果分析(芯片)	FX003	张	250	芯片的点≤100点	
	组化结果分析(芯片)	FX003	张	350	200点≤芯片的点<100点	
	荧光单标分析(荧光强度分析)(芯片)	FX004	张	600	芯片的点≤100点	
	HE病理分析报告	FX005	张	70	每张切片分析2张照片	
特染结果分析	FX006	张	20	特殊要求需另外咨询		

## 实验服务项目报价 | 特殊染色

项目名称	实验编号	规格	价格	备注
HE染色	RS001	张	15	客户只需提供切片, 报价包含所有试剂
番红O-固绿染色	RS002	张	25	客户只需提供切片, 报价包含所有试剂
masson染色	RS003	张	25	客户只需提供切片, 报价包含所有试剂
天狼猩红染色	RS004	张	20	客户只需提供切片, 报价包含所有试剂
油红O染色	RS005	张	25	客户只需提供切片, 报价包含所有试剂, 必须用冰冻片
尼氏染色	RS006	张	20	客户只需提供切片, 报价包含所有试剂
PAS糖原染色	RS007	张	20	客户只需提供切片, 报价包含所有试剂
阿利新蓝(AB)染色	RS008	张	15	客户只需提供切片, 报价包含所有试剂
AB-PAS染色	RS009	张	25	客户只需提供切片, 报价包含所有试剂
瑞士吉姆萨染色	RS010	张	30	客户只需提供切片, 报价包含所有试剂
甲苯胺蓝染色	RS011	张	20	客户只需提供切片, 报价包含所有试剂
肥大细胞染色	RS012	张	20	客户只需提供切片, 报价包含所有试剂
苯胺蓝染色	RS013	张	20	客户只需提供切片, 报价包含所有试剂
普鲁士蓝染色	RS014	张	25	客户只需提供切片, 报价包含所有试剂
EVG染色	RS015	张	25	客户只需提供切片, 报价包含所有试剂
维多利亚蓝染色	RS016	张	25	客户只需提供切片, 报价包含所有试剂
苦味酸品红VG染色	RS017	张	25	客户只需提供切片, 报价包含所有试剂
Von kossa染色	RS018	张	25	客户只需提供切片, 报价包含所有试剂
茜素红染色	RS019	张	30	客户只需提供切片, 报价包含所有试剂
抗酸染色	RS020	张	25	客户只需提供切片, 报价包含所有试剂
Trap染色	RS021	张	50	样本切勿固定时间过长, 切勿冷冻结冰
髓鞘LFB染色	RS022	张	35	客户只需提供切片, 报价包含所有试剂
goldner三色法染色	RS023	张	40	客户只需提供切片, 报价包含所有试剂
刚果红染色	RS024	张	25	客户只需提供切片, 报价包含所有试剂
半乳糖苷酶染色	RS025	张	50	客户只需要提供切片
其他	RS026	张	--	其他染色另外咨询

## 实验服务项目报价 | 蛋白检测

项目名称	实验编号	规格	价格	备注	
WB	蛋白提取定量	YB008	每样本	20	新鲜组织100mg以上, 培养细胞为5*10 <sup>6</sup> 以上, 干冰邮寄, 全膜
	WB检测(全膜)	WB001	样/指标	120	内参+marker赠送, 客户提供一抗及样本, 样本数≥6个, 全膜
	WB检测(样本少, 全膜)	WB002	指标	700	样本数<6, 按照每个指标700收费, 内参+marker赠送, 全膜
ELISA	蛋白提取定量	YB008	每样本	20	组织或培养细胞样本有该收费, 液体样本无此收费。新鲜样本干冰邮寄
	ELISA检测	EA001	96T	300	客户提供样本和试剂盒, 样本干冰运输
	ELISA检测	EA002	48T	180	客户提供样本和试剂盒, 样本干冰运输

## 实验服务项目报价 | 分子实验

项目名称	实验编号	规格	价格	备注
普通引物设计合成	RP001	指标	200	若客户提供引物无此项收费
RNA提取, 反转录	RP002	样本	80	新鲜组织100mg以上, 培养细胞为5*10 <sup>6</sup> 以上, 干冰邮寄
QPCR检测(mRNA)	RP003	/基因/样	60	新鲜组织100mg以上, 培养细胞为5*10 <sup>6</sup> 以上, 干冰邮寄
QPCR检测(lncRNA, circRNA)	RP004	/基因/样	100	新鲜组织100mg以上, 培养细胞为5*10 <sup>6</sup> 以上, 干冰邮寄
QPCR检测(miRNA)	RP005	/基因/样	200	新鲜组织100mg以上, 培养细胞为5*10 <sup>6</sup> 以上, 干冰邮寄

## 实验服务项目报价 | 细胞实验

项目名称	实验编号	规格	价格	备注	
流式实验	细胞周期	FC001	样	45	客户提供样本和周期检测试剂盒, 只接武汉本地样本, 或者代培养细胞
	流式凋亡(Annexin V/PI)	FC002	样	80	客户提供样本和周期检测试剂盒, 只接武汉本地样本, 或者代培养细胞
	ROS流式	FC003	样	80	客户提供试剂盒, 只接武汉本地样本, 或者代培养细胞
细胞培养	药物配制	CE001	种	30	主要药物客户提供
	给药处理	CE002	次	15	主要药物客户提供
	复苏+状态调整	CE003	株	500	
	代培养1	CE004	株/96T/天	500	适用CCK8, MTT, Elisa检测, 有特殊培养条件费用另算
	代培养2	CE005	1-3×10 <sup>7</sup>	1500	适用WB, PCR检测, 有特殊培养条件费用另算
检测	CCK8	JC001	96T	450	试剂博士德提供
其他	整体项目	CE000	--	--	整体项目根据方案定价